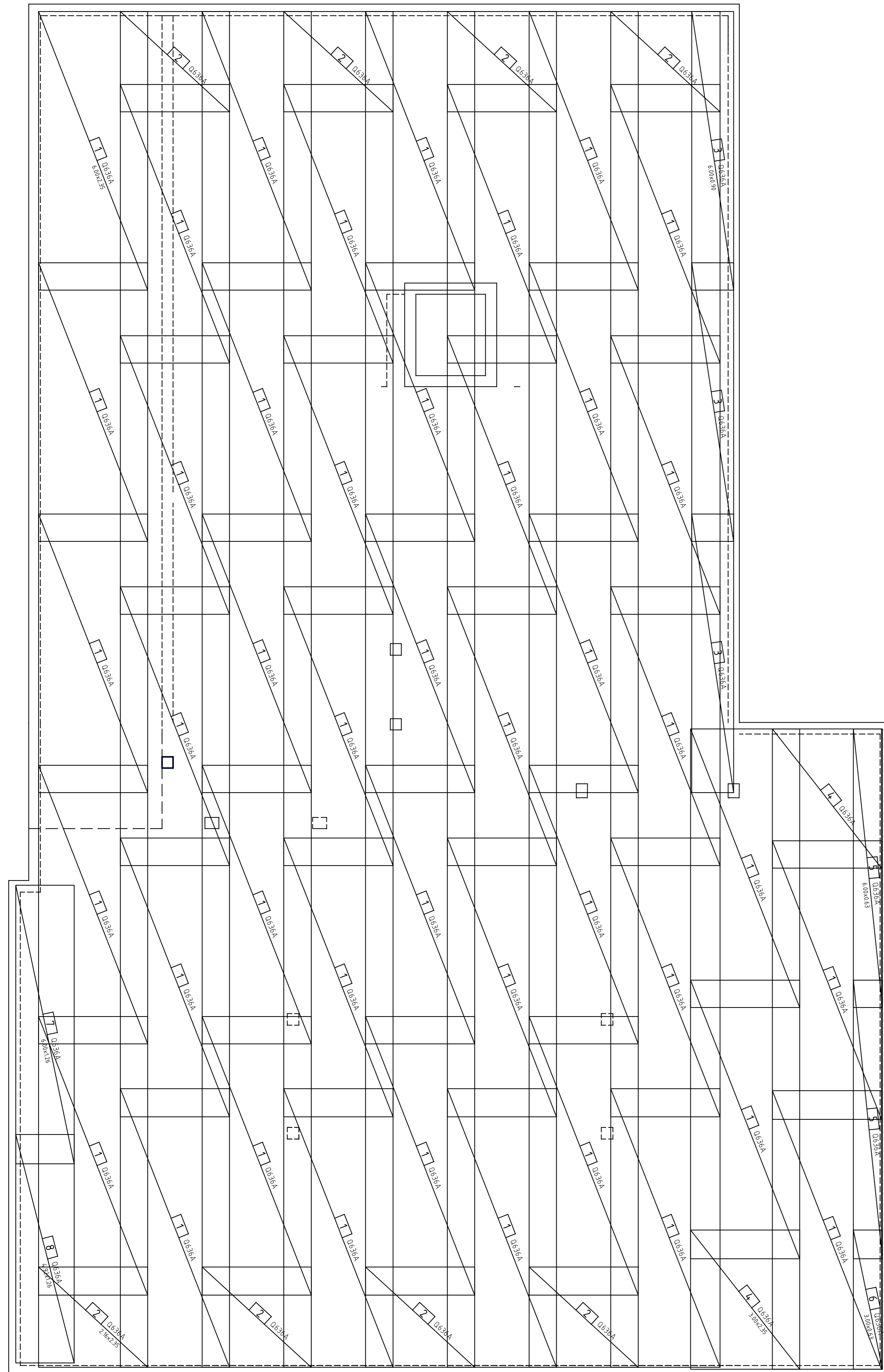


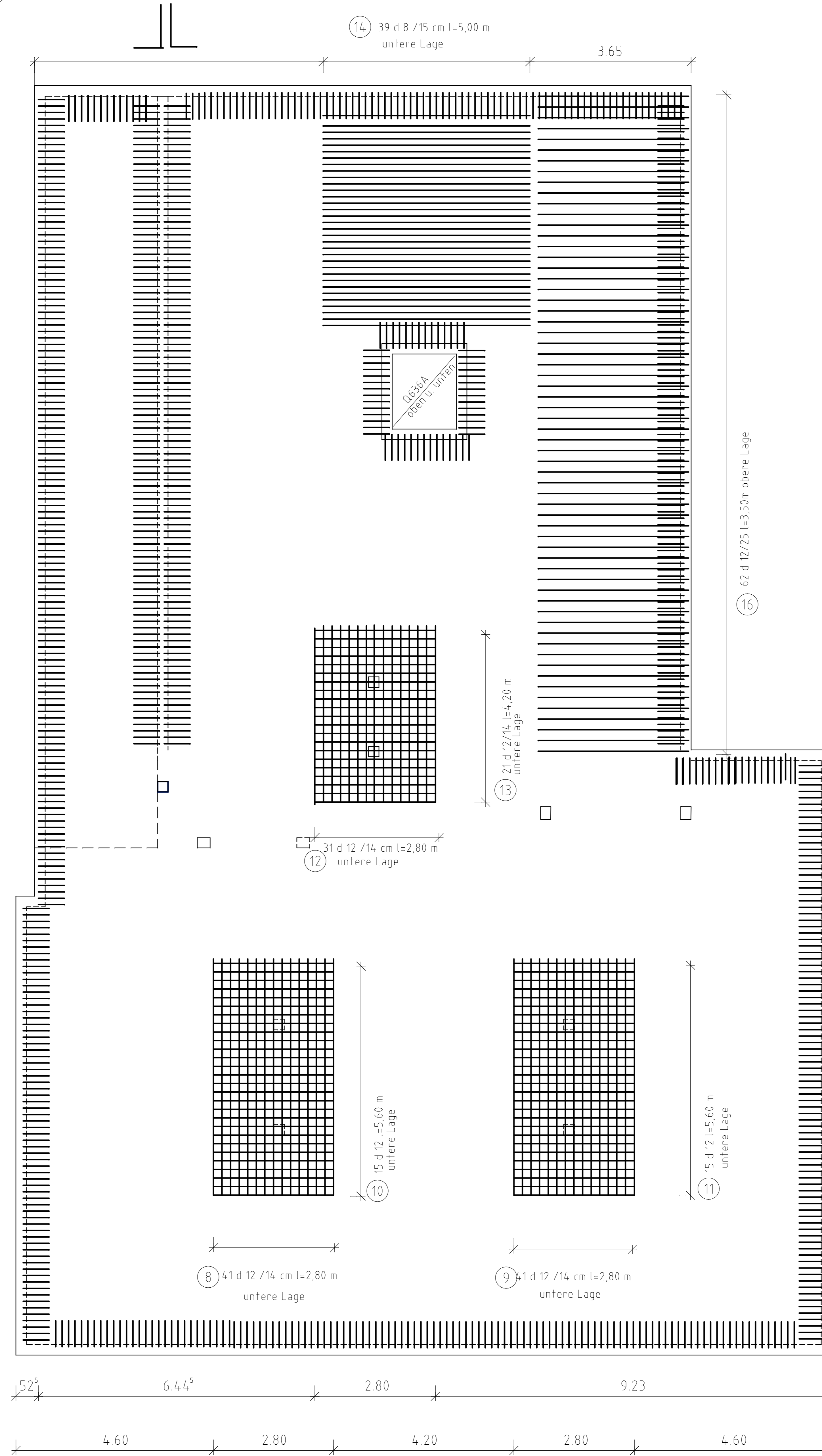
Bewehrung untere Lage  
Bewehrung obere Lage

Mattenübergreifungslänge:  
mit 39 cm untere Lage  
min. 56 cm obere Lage

Bewehrungszulagen  
Randbewehrung



15 2 x 102 d12/15 cm l= 1,50 m



Dipl.-Ing. Thomas Kaeder  
Klockerstr. 4e, 44229 Dortmund  
Tel. 0231 8042288  
E-Mail: kaeder@statikonline.de

Seite 1/1  
Datum 07.05.19  
Auftrag 1096

MATTELISTE  
Zeichnung 13 Bauteil Sohle, obere Lage  
Liste 1 BSF 500 M

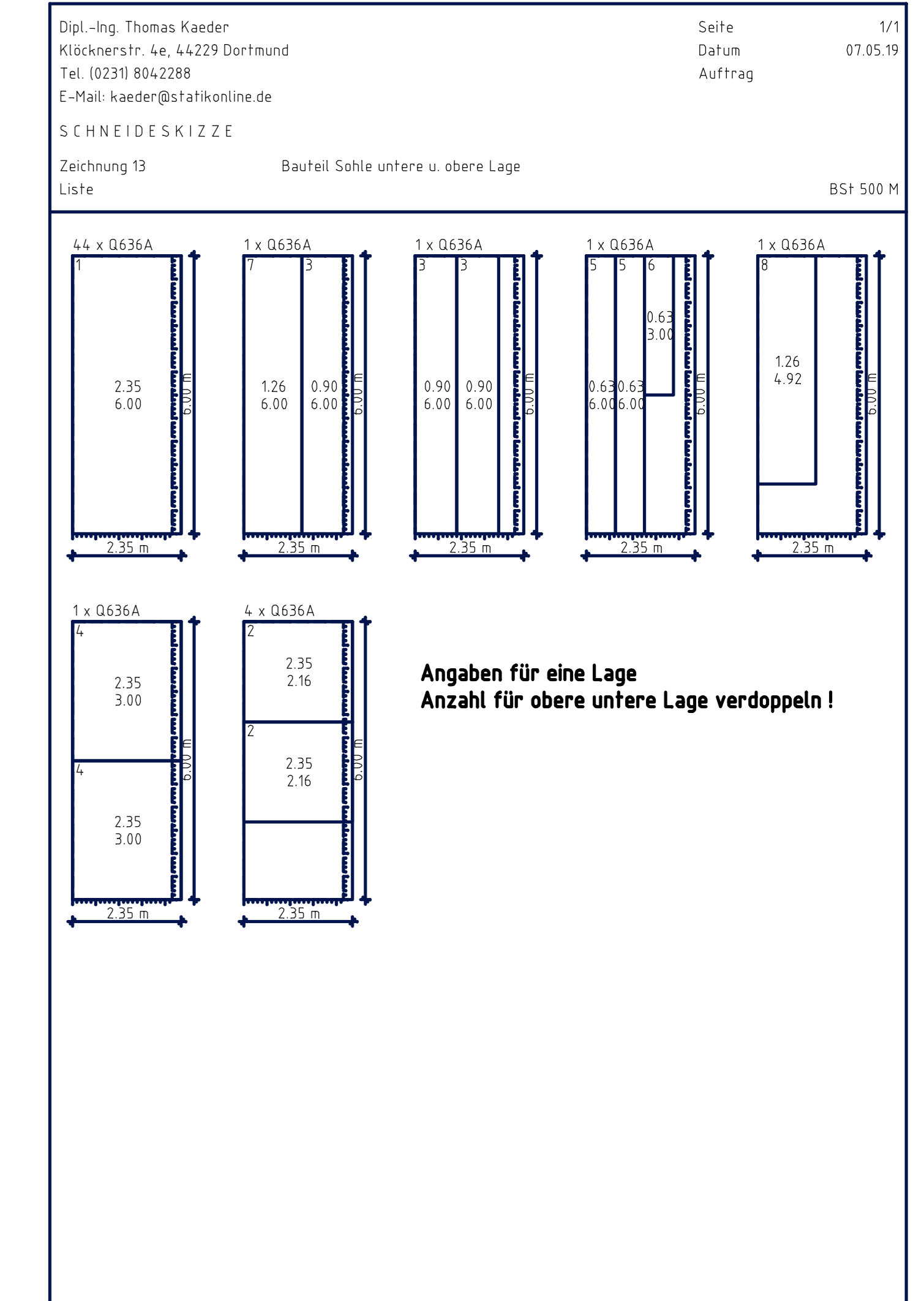
Pos.	Anzahl	Typ	Länge [m]	Breite [m]	Gesamtfläche [m <sup>2</sup> ]	Gesamtgewicht [kg]	Bemerk.
1	44	D636A	6.00	2.35	620.40	5807.72	
2	8	D636A	2.16	2.35	40.64	380.08	
3	3	D636A	6.00	0.90	16.23	151.92	
4	2	D636A	3.00	2.35	14.10	131.98	
5	2	D636A	6.00	0.63	7.54	70.60	
6	1	D636A	3.00	0.63	1.89	17.65	
7	1	D636A	6.00	1.26	7.55	70.69	
8	1	D636A	4.92	1.26	6.19	57.97	
Summe					714.54	6688.01	

Dipl.-Ing. Thomas Kaeder  
Klockerstr. 4e, 44229 Dortmund  
Tel. 0231 8042288  
E-Mail: kaeder@statikonline.de

Seite 1/1  
Datum 07.05.19  
Auftrag 1096

MATTELISTE  
Zeichnung 13 Bauteil Sohle, untere Lage  
Liste 2 BSF 500 M

Pos.	Anzahl	Typ	Länge [m]	Breite [m]	Gesamtfläche [m <sup>2</sup> ]	Gesamtgewicht [kg]	Bemerk.
1	44	D636A	6.00	2.35	620.40	5807.72	
2	8	D636A	2.16	2.35	40.64	380.08	
3	3	D636A	6.00	0.90	16.23	151.92	
4	2	D636A	3.00	2.35	14.10	131.98	
5	2	D636A	6.00	0.63	7.54	70.60	
6	1	D636A	3.00	0.63	1.89	17.65	
7	1	D636A	6.00	1.26	7.55	70.69	
8	1	D636A	4.92	1.26	6.19	57.97	
Summe					714.54	6688.01	



Expositionsklassen: XC 2 (unten)  
XC3 (oben), XD3 (oben), XM1 (oben)  
Bausoffe: Beton C 35/45  
Betondeckung nom c = 5,5 cm

Die Wasserhaltung ist wg. möglicher  
Auftriebskraft bis zur Fertigstellung der  
Decke u. 2.OG sicherzustellen

Index	Änderung	Datum	Name
a	Prüfentragungen übernommen	07.05.19	Kap

Architekt: Aufsteller:  
Dipl.-Ing. Thomas Kaeder  
Ingenieurbüro für Tragwerksplanung  
Klockerstr. 4e 44229 Dortmund  
Tel. 0231 8042288 Fax 0231 8042289  
E-Mail: kaeder@statikonline.de

Bauherren: Datum Name  
ge: 02.04.19 Kaeder  
bezn:

Bauvorhaben: Maßstab:  
Neubau eines 6-Familienhauses  
mit Tiefgarage 1:50

Bauteil: Sohlplatte Blatt-Nr.  
Planart: Bewehrung 13a